



Proktive **Engine Pro10X** promueve la productividad de sus unidades alargando la vida de los motores, reduciendo el gasto en refacciones y tiempos muertos e incrementando las utilidades. **Engine Pro10X** es un tratamiento para los metales que protege tu motor para darle mayor vida y mejorar su desempeño. Mejora notablemente la lubricación y actúa atacando los efectos más perjudiciales para cualquier motor, la temperatura y el desgaste.

## BENEFICIOS Y DESEMPEÑO

- Triplica la vida de los motores
- Lubricación permanente, no escurre al apagar el motor
- Reduce la temperatura de operación
- Mejora el rendimiento del combustible (2 - 4%)
- Operación más suave y silenciosa
- Encendido más fácil en climas fríos
- Viscosidad más estable, mejora compresión
- Reduce ruidos por lubricación deficiente
- Aceite limpio que durará más tiempo
- Largos periodos de drenado
- Motores más limpios
- Previene problemas derivados por fallas de lubricación

## APLICACIONES

- Motores de Combustión Interna
- Transmisiones y Diferenciales
- Servicio Pesado, Camionetas y Autos
- Motores Industriales y Estacionarios
- Motores Diésel, Biodiésel, Gasolina, Gas y Etanol
- Compatible con Aceite Mineral y Sintético

## IMPORTANTE

*"70% de los problemas originados en un motor se derivan de nuestras prácticas de lubricación".*

*"78% del desgaste de un motor se ocasiona en el encendido. Es en las mañanas cuando el motor está frío; el aceite escurrió y los metales están totalmente secos".*

## Soporte Técnico

Para asesoría y consultas relacionadas a este y otros productos Proktive, contáctenos [gerenciatecnica@proktive.com](mailto:gerenciatecnica@proktive.com)  
Consulte la HDS para la información de Seguridad y Salud

Lo que diferencia a Proktive **Engine Pro10X** de un lubricante convencional, es que mantiene una película de lubricación siempre presente en los momentos que el motor más lo necesita. Gracias a que esta elaborado con la tecnología de lubricación APM+, que adhiere una muy resistente película lubricante a los metales para protegerlos de la fricción y temperatura. La película lubricante de APM+ se adhiere de manera natural a los metales lubricando eficientemente.

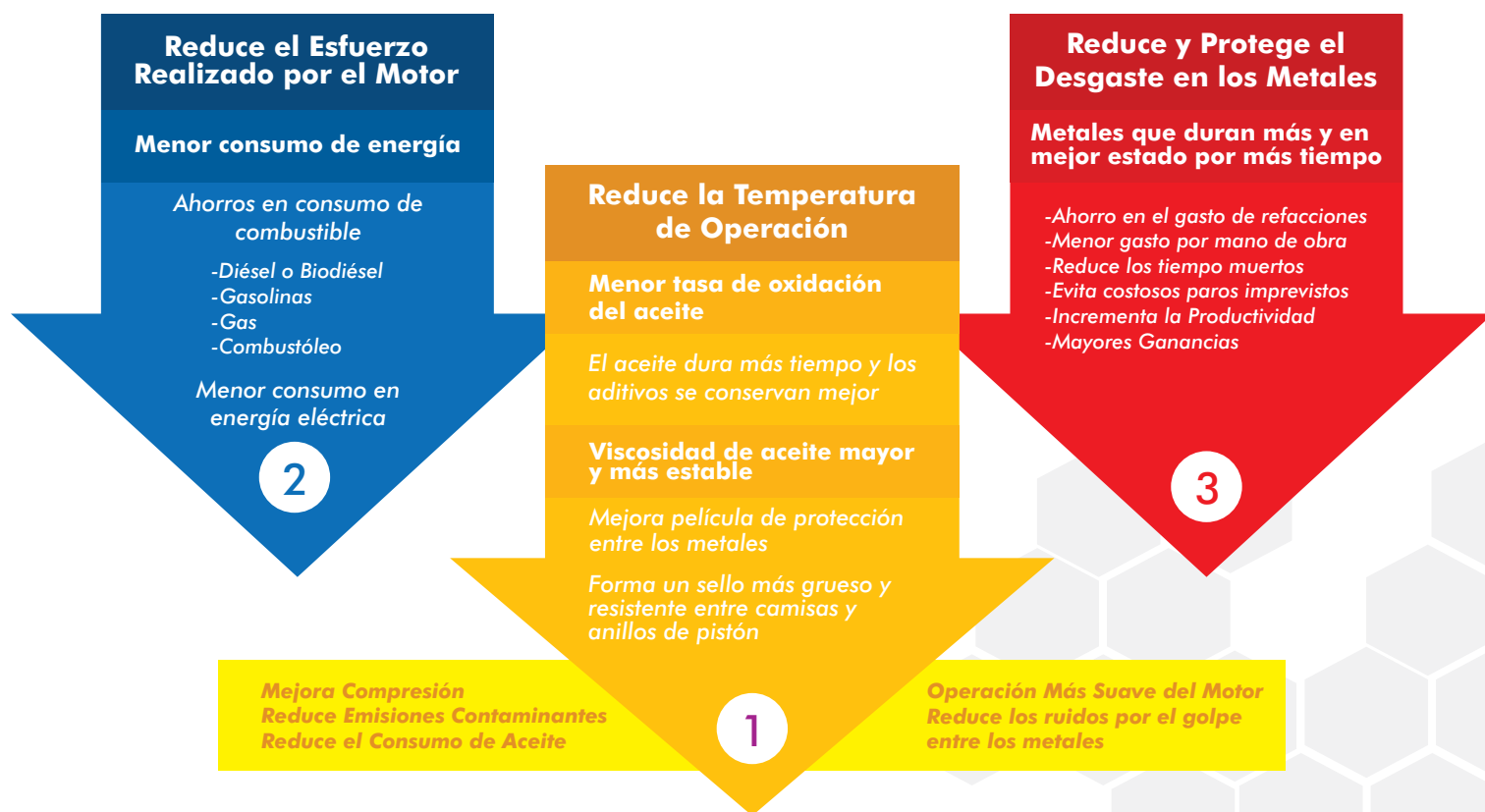
Está comprobado que el 78% del desgaste de un motor sucede durante el encendido; en la mañana cuando el motor está frío y el lubricante escurrió durante la noche, dejando los metales sin lubricación. Uno de los grandes beneficios del lubricante adherente APM+ es que no escurre, por lo que al encender su motor estará siempre lubricado evitando el mayor factor de desgaste de un motor.

## INSTRUCCIONES DE USO

**En el motor:** Agregue 10% de **Engine Pro10X** del volumen total del aceite de su motor. Puede estar encendido o apagado. No necesita cambiar el aceite para iniciar. Úselo en cada cambio de aceite. No anula las garantías del fabricante. Compatible con aceites minerales y sintéticos; gasolina, gas, diesel y etanol.

**En la Transmisión:** En transmisiones manuales agregue también el 10% del volumen total del aceite. En transmisiones automáticas el 5% del volumen será suficiente para mejorar la lubricación del sistema. **En Diferenciales:** Agreguese también con confianza el 10% del volumen total del aceite.

Proktive **Engine Pro10X** es un tratamiento para metales, no es un aditivo. Es un lubricante superior y no altera las condiciones del aceite. No contiene sólidos ni materiales perjudiciales para sus equipos.



## PROPIEDADES TÍPICAS

|                              |             |
|------------------------------|-------------|
| Apariencia                   | Ámbar Claro |
| Gravedad Específica @15°C EC | 0.892       |
| Viscosidad @ 40°C            | 7.4         |
| Punto de Inflamación         | 71°C        |
| Punto de Goteo               | 51          |
| Densidad kgs/lit             | 7.43        |

## PRESENTACIONES

| Presentación    | Código | Pzas Caja |
|-----------------|--------|-----------|
| Botella 350 ml  | 21012  | 9         |
| Botella de 1 lt | 21032  | 6         |
| Galón de 4 lt   | 21064  | 4         |
| Cubeta 19 lt    | 21128  | 1         |
| Tambo 200 lt    | 21256  | 1         |
| Tote 1,000 lt   | 21512  | 1         |